



WÓZKI KABLOWE DO INSTALOWANIA NA BELKACH NOŚNYCH URZĄDZEŃ ZASILANYCH

Seria WKP-P(R)70

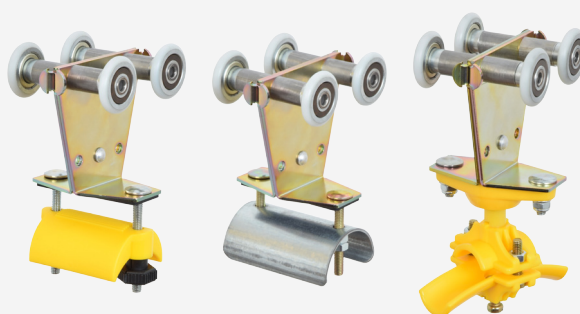
Wózki są przeznaczone do torów w postaci profili ceowych stalowych typu KBK (produkcji firmy DEMAG) oraz podobnych.

UNILIFT oferuje wózki zarówno do kabli płaskich jak i okrągłych.

Wózki tej serii mogą służyć również do podwieszania przewodów ciśnieniowych: powietrznych i hydraulicznych.



KBK 100
KBK I
KBK II-L
KBK II



L.p.	Krótka charakterystyka	
1	korpus	stal ocynkowana
2	rolki nośne	łożyska toczne zakryte z bieżnią z tworzywa
3	uchwyty kabli	poliamidowe lub stalowe
4	nośność	od 6 do 8 kg

Aby uzyskać więcej informacji prosimy o kontakt.



Seria WK-P(R)22÷24

Wózki tej serii są przeznaczone do toru jezdneho z dwuteownika - w szczególności do dwuteowników szerokostopowych (HEA, HEB).

Zakres produkcji obejmuje wózki przeznaczone do kabli płaskich i okrągłych.

L.p.	Krótka charakterystyka - wykonanie standardowe	
1	korpus	stal ocynkowana
2	rolki nośne	poliamidowe z łożyskami tocznymi
3	uchwyty kabli	poliamidowe lub stalowe
4	nośność	od 10 do 16 kg

Szczegółowe informacje znajdują się w katalogu „Wózki kablowe do toru jezdneho z dwuteownika” (do przewodów płaskich - KDF 082018, s. 7-12; do przewodów okrągłych - KDR 042018, s. 7-12).